

# L'ESPACE CONGRÈS



DU 26 AU 30 NOVEMBRE



Palais des Congrès

# Appli ADF

Tout le congrès à portée  
de main

Gagnez du temps  
en préparant votre visite sur  
[www.adfcongres.com](http://www.adfcongres.com)  
et sur l'Appli ADF

Un contenu enrichi pour vous permettre d'optimiser votre venue

- composez votre programme de formation continue et échangez avec les conférenciers en séance
- préparez votre visite de l'Exposition à l'aide des plans interactifs en 3D
  - suivez en temps réel toute l'actualité du Congrès
  - découvrez les séances hors programme scientifique
  - votez pour élire le lauréat du Prix de l'innovation...

Pour télécharger  
gratuitement l'appli,  
scannez le QR code  
ou cherchez "ADF"  
dans votre  
App Store



TÉLÉCHARGEZ L'APPLICATION GRATUITE

## Accueil Congressistes

Inscriptions, renseignements ..... niveau 0

## Salles de conférences

Amphi Bleu ..... niveau 2 zone 2N  
Amphi Bordeaux ..... niveau 3 zone 3L  
Amphi Havane ..... niveau 3 zone 3N  
Grand Amphithéâtre ..... niveau ½  
Salles 212, 213 ..... niveau 2 zone 2M  
Salles 242, 243 ..... niveau 2 zone 2P  
Salles 311, 312, 313, 314, 315 ..... niveau 3 zone 3M  
Salles 320M à 328M ..... niveau 3M zone 3L  
Salles 341, 342, 343 ..... niveau 3 zone 3P  
Salles 351, 352, 353 ..... niveau 3 zone 3N  
Salles 361, 362, 363, 364 ..... niveau 3 zone 3P  
Salle Le Studio ..... niveau 3 zone 3L

**Cercle des assistantes dentaires** ..... salle 253, niveau 2

**Oral Health Startup Experience** ..... salle 252, niveau 2

**Pavillon de l'ADF** ..... niveau 1

**Retrait porte-documents** ..... niveau 0

**Vestiaires** ..... Foyer du Grand Amphithéâtre niveau ½





# MARDI

# 26

NOVEMBRE

## PROGRAMME SCIENTIFIQUE

---



**14h00 - 15h30**

- A3 > Amphi Bordeaux - niveau 3**  
POINTS DE VUE / Le collage en restaurations directes (IS)
- A4 > salle 352 AB - niveau 3**  
POINTS DE VUE / Empreinte sur dent et implant : caméra ou porte empreinte
- A5 > salle 351 - niveau 3**  
POINTS DE VUE / Perte des incisives maxillaires : comment gérer l'espace ?
- A7 > salle 353 - niveau 3**  
SÉANCE SOCIÉTÉ / JDIQ - Indissociables : l'orthodontie et la parodontie



**14h00 - 17h00**

- A1 > salle 343 - niveau 3**  
THÉMATIQUE / La gestion des patients à résorption extrême
- A10\* > salle 243 - niveau 2**  
TATELIER DE TRAVAUX PRATIQUES / Prothèse et attachements : comment faire quand ça casse ?
- A2 > Amphi Havane - niveau 3**  
THÉMATIQUE (DPC) / Diagnostic des lésions muqueuses de la cavité buccale
- A6 > salle 342 AB - niveau 3**  
THÉMATIQUE / J'organise et j'équipe mon cabinet

- A8 > salle 341 - niveau 3**  
**SÉANCE SOCIÉTÉ/** Inserm - Dentines réactionnelles et réparatrices, apexogénèse et apexification
- A9 > salle 242 AB - niveau 2**  
**ATELIER DE TRAVAUX PRATIQUES/** De la digue unitaire à la digue plurale



**16h00 - 17h00**

- A11 > Amphi Bordeaux - niveau 3**  
**L'ESSENTIEL /** Les fêlures dentaires: démarche diagnostique et approche thérapeutique
- A12 > salle 351 - niveau 3**  
**L'ESSENTIEL /** Médecine dentaire du sommeil : une autre compétence du chirurgien-dentiste (IS)
- A13 > salle 352 AB - niveau 3**  
**L'ESSENTIEL /** Controverses en parodontologie : que penser des tests microbiens et des adjuvants de brossage ?
- A14 > salle 353 - niveau 3**  
**L'ESSENTIEL/** L'accord parfait ! Praticien, prothésiste, une seule corde pour vibrer à l'unisson

## SÉANCE ADMINISTRATIVE

---



**9h00**

- > **salle 313/314 - niveau 3**  
Union nationale des étudiants en chirurgie dentaire  
UNECD



*\* Ces séances font l'objet d'une inscription complémentaire*

*IS : séance en interprétation simultanée français-anglais*

# MERCREDI

# 27

NOVEMBRE



## PROGRAMME SCIENTIFIQUE

---



**8h30-17h00**

- B17\*** > **Faculté Paris V**  
**ATELIER DE DISSECTION ANATOMIQUE** / Les risques anatomiques en chirurgie orale et implantaire



**9h00-10h30**

- B18** > **salle 352 AB - niveau 3**  
**POINTS DE VUE** / Ce que la nouvelle classification des maladies parodontales va changer dans notre pratique quotidienne (IS)
- B21** > **salle 342 AB - niveau 3**  
**POINTS DE VUE** / Stratégies contemporaines en prothèse amovible partielle
- B22** > **Amphi Havane - niveau 3**  
**POINTS DE VUE** / Nouvelles stratégies thérapeutiques en prothèse (IS)
- B23** > **salle 341 - niveau 3**  
**SÉANCE SOCIÉTÉ** / GSSOS - Bien-être du patient, sérénité du praticien
- B25** > **salle 351 - niveau 3**  
**FORUM DES JEUNES CHERCHEURS** / 6 minutes pour l'innovation : les travaux d'aujourd'hui pour les thérapeutiques de demain

*\* Ces séances font l'objet d'une inscription complémentaire IS : séance en interprétation simultanée français-anglais*



**9h00-12h00**

- B19** > **Amphi Bleu - niveau 2**  
DÉMONSTRATION TV EN DIRECT SUR PATIENT/ Lundi, nous posons notre premier implant
- B20** > **Amphi Bordeaux - niveau 3**  
THÉMATIQUE (DPC)/ Les données actuelles des restaurations corono-radicaux
- B26\*** > **salle 242 AB - niveau 2**  
ATELIER DE TRAVAUX PRATIQUES/ Aménagement des voies d'accès canaux
- B27\*** > **salle 243 - niveau 2**  
ATELIER DE TRAVAUX PRATIQUES/ Réussir son choix de couleur : du composite à la céramique



**9h00-17h00**

- B24** > **salle 343 - niveau 3**  
MASTER CLASS/ Le traitement des récessions gingivales autour des dents et des implants (IS)

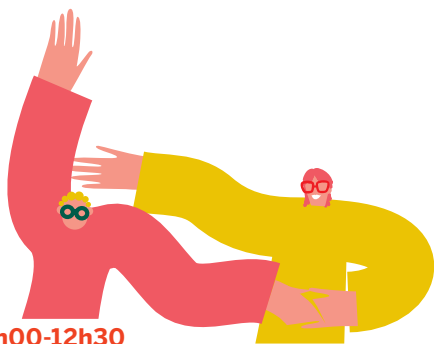


**11h00-12h00**

- B28** > **salle 352 AB - niveau 3**  
L'ESSENTIEL/ Restaurations postérieures directes ou indirectes : clarifions leurs indications
- B30** > **salle 351 - niveau 3**  
L'ESSENTIEL/ Edentement antérieur : indications du bridge conventionnel
- B31** > **salle 342 AB - niveau 3**  
L'ESSENTIEL/ DAM et gouttières occlusales, oui mais pas que !
- B32** > **salle 341 - niveau 3**  
L'ESSENTIEL/ La recherche propose de nouvelles thérapeutiques innovantes pour le CD au quotidien



**11h00-12h30**



- B29** > **Amphi Havane - niveau 3**  
**POINTS DE VUE/** Usure dentaire et dimension verticale: traiter ou ne pas traiter?



**14h00-15h30**

- B33** > **Amphi Havane - niveau 3**  
**SÉANCE SOCIÉTÉ/** SFCO - Les urgences en médecine orale et chirurgie orale
- B36** > **salle 352 AB - niveau 3**  
**SÉANCE SOCIÉTÉ/** SFE - Apports des ciments biocéramiques en endodontie (IS)
- B39** > **salle 342 B - niveau 3**  
**SÉANCE SOCIÉTÉ/** AFIO - Comment agir ensemble pour rendre les avis de recherche plus efficaces ?



**14h00-17h00**

- B34** > **Amphi Bleu - niveau 2**  
**DÉMONSTRATION TV EN DIRECT SUR PATIENT/** Les facettes en céramiques : dentiste et prothésiste ou l'histoire d'un binôme incontournable !
- B35** > **Amphi Bordeaux - niveau 3**  
**THÉMATIQUE (DPC)/** Intégrer le numérique pour optimiser sa pratique - Esthétique, Prothèse, Implantologie
- B37** > **salle 342 A - niveau 3**  
**THÉMATIQUE/** Gestion esthétique du secteur antérieur : dent / implant entre similitude et spécificité
- B38** > **salle 351 - niveau 3**  
**THÉMATIQUE/** IFRO - Pulpite, péri-implantite et risque hémorragique
- B40\*** > **salle 243 - niveau 2**  
**ATELIER DE TRAVAUX PRATIQUES/** Mon premier implant : les étapes clés, de la consultation à la pose
- B41\*** > **salle 242 AB - niveau 2**  
**ATELIER DE TRAVAUX PRATIQUES/** Tout sur les onlays : préparation et collage

*\* Ces séances font l'objet d'une inscription complémentaire  
IS : séance en interprétation simultanée français-anglais*





**16h00-17h00**

- B42** > **salle 342 B - niveau 3**  
**L'ESSENTIEL** / Amélioration de la pratique par les facteurs humains (IS)
- B44** > **salle 352 AB - niveau 3**  
**L'ESSENTIEL** / Faut-il dépulper la première molaire permanente chez l'enfant ? (IS)



**16h00-17h30**

- B43** > **Amphi Havane - niveau 3**  
**POINTS DE VUE** / Implantation immédiate ou différée, les raisons d'un choix

## CONCOURS JEUNES TALENTS

---

**14h00**     **salle le Studio - niveau 3**

## CARREFOURS PROFESSIONNELS

---

- 12h30**     **salle 351 - niveau 3**  
RECOL - Recherche clinique, qu'est ce qui se passe dans vos cabinets ?
- 12h30**     **salle Le Studio - niveau 3**  
Comprendre le Règlement européen 2017/745 des dispositifs médicaux



## SÉANCES ADMINISTRATIVES

---

- 10h30**     **salle 212/213 - niveau 2**  
Groupement des sociétés scientifiques odonto-  
stomatologiques - GSSOS
- 14h00**     **salle 311/312 et 313/314 - niveau 3**  
Union française pour la santé bucco-dentaire -  
UFSBD
- 14h00**     **salle 311/312 - niveau 3**  
Union française pour la santé bucco-dentaire -  
UFSBD
- 16h00**     **salle 213 - niveau 2**  
Société française de chirurgie orale - SFCO
- 17h30**     **salle 212 - niveau 2**  
Syndicat national des chirurgiens-dentistes à temps  
plein de la sécurité sociale minière - SNCDSM

## EN DIRECT DE L'INDUSTRIE / SYMPOSIUMS

---

- 18h00**     **salle 342 A - niveau 3**  
ALIGN TECHNOLOGY - Association du traitement  
Invisalign et du flux numérique prothétique iTero  
pour une approche esthétique globale Digital Smile  
Design (DSD)
- 18h00**     **salle 351 - niveau 3**  
GC FRANCE SAS - Bénéfice d'une bonne  
communication entre praticiens & prothésistes
- 18h00**     **Amphi Havane - niveau 3**  
PIERRE FABRE MEDICAMENT - Hypnose et réalité  
virtuelle pour le patient anxieux et pour le praticien





# JEUDI

# 28

NOVEMBRE

## PROGRAMME SCIENTIFIQUE



9h00-10h30

- C47** > **salle 342 AB - niveau 3**  
SÉANCE SOCIÉTÉ/ UFSBD - Osons les actes de prévention !
- C48** > **salle 352 AB - niveau 3**  
POINTS DE VUE/ Le passage à l'édentement complet maxillaire et la mise en charge immédiate (IS)
- C53** > **salle 351 - niveau 3**  
POINTS DE VUE/ Que peut-on apprendre des complications des greffes sinusiennes ? (IS)



9h00-12h00

- C49** > **Amphi Bleu - niveau 2**  
DÉMONSTRATION TV EN DIRECT SUR PATIENT/ Extraction/ implantation immédiate dans le secteur antérieur
- C50** > **Amphi Havane - niveau 3**  
THÉMATIQUE (DPC)/ Prise en charge de la petite enfance : éduquer ou réparer avant 6 ans c'est plus facile !
- C51** > **Grand Amphithéâtre - niveau 1/2**  
THÉMATIQUE/ Quand et comment entreprendre un retraitement endodontique ?
- C52** > **Amphi Bordeaux - niveau 3**  
THÉMATIQUE/ Séance événement - L'intelligence artificielle et l'influence du numérique en médecine et en odontologie
- C54** > **salle Le Studio - niveau 3**  
FORMATION DIPLÔMANTE/ Formation à la radioprotection des patients
- C55\*** > **salle 243 - niveau 2**  
ATELIER DE TRAVAUX PRATIQUES/ Mouvements orthodontiques pré-prothétiques en omnipratique
- C56\*** > **salle 242 AB - niveau 2**  
ATELIER DE TRAVAUX PRATIQUES/ Les facettes céramiques

\* Ces séances font l'objet d'une inscription complémentaire  
IS : séance en interprétation simultanée français-anglais



**9h00-17h00**

- C57\*** > **salle 341 - niveau 3**  
**ATELIER D'URGENCE/** Formation aux soins d'urgence sur simulateurs haute fidélité
- 



**11h00-12h00**

- C58** > **salle 341 - niveau 3**  
**L'ESSENTIEL/** Confrères en conflit...! Trouver la sortie
- C59** > **salle 352 AB - niveau 3**  
**L'ESSENTIEL/** La communication digitale au cabinet dentaire
- C60** > **salle 342 AB - niveau 3**  
**L'ESSENTIEL/** Remontée de marge ou élongation coronaire
- 



**14h00-15h30**

- C61** > **salle Le Studio - niveau 3**  
**SÉANCE SOCIÉTÉ/** SOP - La conservation tissulaire en 2019 : os, dent et parodonte.
- C62** > **salle 342 AB - niveau 3**  
**SÉANCE SOCIÉTÉ/** SFPIO - La chirurgie minimalement invasive en parodontologie et en implantologie
- C65** > **Grand Amphithéâtre - niveau 1/2**  
**POINTS DE VUE/** La PAC, traitement du passé ou solution du futur, toutes les clés pour qu'elle soit un succès.
- C68** > **salle 351 - niveau 3**  
**POINTS DE VUE/** Les agénésies antérieures en période de croissance : tous concernés pour nos patients (IS)
- 



**14h00-17h00**

- C63** > **Amphi Bleu - niveau 2**  
**DÉMONSTRATION TV EN DIRECT SUR PATIENT/** Rôle de l'assistante et du prothésiste dentaire dans la chaîne numérique
- C64** > **Amphi Havane - niveau 3**  
**THÉMATIQUE (DPC)/** Diagnostic des lésions osseuses de la cavité buccale
- C66** > **salle 352 AB - niveau 3**  
**THÉMATIQUE/** Dentisterie et Numérique : concepts actuels et perspectives (IS)
- C67** > **salle 343 - niveau 3**  
**THÉMATIQUE/** Le sport au centre de nos vies

- C69\*** > **salle 242 AB - niveau 2**  
**ATELIER DE TRAVAUX PRATIQUES/** Choisir de manière raisonnée un système de mise en forme canalaire en endodontie
- C70\*** > **salle 243 - niveau 2**  
**ATELIER DE TRAVAUX PRATIQUES/** Maîtrise des protocoles d'extraction implantation, mise en esthétique immédiate



**16h00-17h00**

- C71** > **Grand Amphithéâtre - niveau 1/2**  
**L'ESSENTIEL/** Mieux connaître les dyschromies: des traitements non invasifs aux traitements minimalement invasifs.
- C72** > **salle 342 AB - niveau 3**  
**L'ESSENTIEL/** Traumatologie des dents temporaires : les clefs pour ne pas adresser
- C73** > **salle 351 - niveau 3**  
**L'ESSENTIEL/** Parodontite et diabète : perspectives de traitement (IS)
- C74** > **salle Le Studio - niveau 3**  
**L'ESSENTIEL/** L'ODF : que faire loin d'un cabinet de spécialistes ?

## SÉANCE POLITIQUE

---

**14h00** **Amphi Bordeaux - niveau 3**



## SÉANCES ADMINISTRATIVES

---

- 9h00** **salle 212/213 - niveau 2**  
 CID-CDF
- 9h30** **salle 364 - niveau 3**  
 Syndicat national des odontologistes des hôpitaux publics - SNOHP
- 14h00** **salle 353 - niveau 3**  
 Les CDF
- 14h00** **salle 364 - niveau 3**  
 Union dentaire - UD

*\* Ces séances font l'objet d'une inscription complémentaire  
 IS : séance en interprétation simultanée français-anglais*

- 14h00** **salle 313/314 - niveau 3**  
Union française pour la santé bucco-dentaire - UFSBD
- 14h00** **salle 315 - niveau 3**  
Société française d'histoire de l'art dentaire - SFHAD
- 14h30** **salle 361 - niveau 3**  
Syndicat national des odontologistes des hopitaux publics - SNOHP
- 16h00** **salle 212 - niveau 2**  
Académie nationale chirurgie dentaire - ANCD
- 16h00** **salle 213 - niveau 2**  
Société française d'odontologie pédiatrique - SFOP
- 17h15** **salle 364 - niveau 3**  
Société française de parodontologie et d'implantologie orale - SFPIO
- 18h00** **salle 213 - niveau 2**  
Syndicat autonome des enseignants en odontologie - SAE0 (Supautonome/FO)
- 18h00** **salle 315 - niveau 3**  
Syndicat national des parodontologistes implantologistes - SNPI
- 19h00** **salle 313/314 - niveau 3**  
Collège national d'occlusodontologie - CNO

## EN DIRECT DE L'INDUSTRIE / SYMPOSIUMS

---

- 18h00** **salle 353 - niveau 3**  
3M France - La prothèse complète immédiate : les 10 points clés du succès
- 18h00** **Amphi Havane - niveau 3**  
ANTHOGRYR - 2020, Pensons Numérique
- 18h00** **salle 341 - niveau 3**  
COLGATE - Santé globale de la bouche
- 18h00** **salle 361 - niveau 3**  
EMS France - Venez découvrir une autre vision de la prophylaxie : la Guided Biofilm Therapy !
- 18h00** **salle 343 - niveau 3**  
TBR GROUP - Implantologie, gestion des tissus mous et facettes mini-invasives : l'esthétique à l'ère du numérique
- 18h00** **salle 352 A - niveau 3**  
ZIMMER BIOMET DENTAL SAS - Innovations en matière de greffe osseuse alvéolaire à l'aide d'allogreffes

# VENDREDI

# 29

NOVEMBRE

## PROGRAMME SCIENTIFIQUE



**9h00-10h30**

- D76 > salle 342 A - niveau 3**  
**SÉANCE SOCIÉTÉ/** CNO - L'omnipraticien, occlusodontiste au quotidien
- D77 > salle 352 AB - niveau 3**  
**POINTS DE VUE/** J'arrête les bagues, je passe aux aligneurs, MAIS !
- D80 > Grand Amphithéâtre - niveau 1/2**  
**POINTS DE VUE/** Halitose, hypersensibilité dentaire et impact de l'alimentation sur la santé bucco-dentaire (IS)



**9h00-12h00**

- D78 > Amphi Bleu - niveau 2**  
**DÉMONSTRATION TV EN DIRECT SUR PATIENT/** La chirurgie endodontique, temps par temps
- D79 > Amphi Bordeaux - niveau 3**  
**THÉMATIQUE (DPC)/** Prise en charge de la douleur en odontologie
- D81 > Amphi Havane - niveau 3**  
**THÉMATIQUE/** Le G4 de la dentisterie : Les clés de l'esthétique du sourire, concepts et recettes (IS)
- D83\* > salle 242 AB - niveau 2**  
**ATELIER DE TRAVAUX PRATIQUES/** A la recherche de l'équilibre prothétique (de la prothèse fixée à la prothèse complète)
- D84\* > salle 243 - niveau 2**  
**ATELIER DE TRAVAUX PRATIQUES/** Anesthésie dentaire : des alternatives à la trilogie Para-apicales - Tronculaires - Seringue métal

*\* Ces séances font l'objet d'une inscription complémentaire  
IS : séance en interprétation simultanée français-anglais*



**9h00-17h00**

- D82\*** > **salle 342 B - niveau 3**  
**MASTER CLASS/** Dentisterie contemporaine, carte blanche à Gil Tirlet
- 



**11h00-12h00**

- D85** > **salle 342 A - niveau 3**  
**L'ESSENTIEL/** Le microbiote : partenaire de notre santé ?
- D86** > **Grand Amphithéâtre - niveau 1/2**  
**L'ESSENTIEL/** Santé au cabinet dentaire et perturbateurs endocriniens
- D87** > **salle 352 AB - niveau 3**  
**L'ESSENTIEL/** La gestion du sourire : paro et prothèse, une équipe gagnante (IS)
- 



**14h00-15h00**

- D89** > **salle 342 A - niveau 3**  
**SÉANCE SOCIÉTÉ/** STOS - Médecines douces et chirurgie dentaire
- D94** > **salle 351 - niveau 3**  
**POINTS DE VUE/** Comment éviter les complications biologiques et prothétiques en implantologie (IS)
- D95** > **Amphi Bordeaux - niveau 3**  
**POINTS DE VUE/** Prothèse fixée et parodonte : comment fiabiliser les traitements au quotidien
- 



**14h00-17h00**

- D88** > **Amphi Havane - niveau 3**  
**THÉMATIQUE/** La prothèse complète transvissée sur implants : l'édentement complet dans tous ses états !
- D90** > **Amphi Bleu - niveau 2**  
**DÉMONSTRATION TV EN DIRECT SUR PATIENT/** Lésions intra osseuses : optimiser la réparation et l'esthétique
- D91** > **salle 352 AB - niveau 3**  
**THÉMATIQUE (DPC)/** Le risque infectieux chez le patient immunodéprimé: un mystère pour le chirurgien-dentiste
- D92** > **salle 353 - niveau 3**  
**THÉMATIQUE/** Les dents incluses et retenues
- D93** > **Grand Amphithéâtre - niveau 1/2**  
**THÉMATIQUE /** Reste à charge 0 : quels sont les effets à attendre pour le praticien et le patient ?



- D96\*** > **salle 242 AB - niveau 2**  
**ATELIER DE TRAVAUX PRATIQUES/** Montage de la salle d'intervention : le comment et le pourquoi
- D97\*** > **salle 243 - niveau 2**  
**ATELIER DE TRAVAUX PRATIQUES/** Technique du coffrage en greffe osseuse pré-implantaire



**16h00-17h00**

- D98** > **Amphi Bordeaux - niveau 3**  
**L'ESSENTIEL/** La check list au cabinet dentaire
- D99** > **salle 351 - niveau 3**  
**L'ESSENTIEL/** Prothèse implantaire : scellée versus vissée (IS)
- D100** > **salle 342 A - niveau 3**  
**L'ESSENTIEL/** La relation patient-praticien en endodontie ou l'un des facteurs clé du pronostic de traitement

## **PRIX DE THÈSE ADF/DENTSPLY SIRONA**

---

**9h00**      **salle 353 - niveau 3**

## **CARREFOURS PROFESSIONNELS**

---

- 12h30**      **salle Le Studio - niveau 3**  
La réforme de la loi anti-cadeau
- 14h00**      **salle 341 - niveau 3**  
Carrefour radioprotection

*\* Ces séances font l'objet d'une inscription complémentaire  
IS : séance en interprétation simultanée français-anglais*



## SÉANCES ADMINISTRATIVES

---

- 8h00**      **salle 213 - niveau 2**  
Collège de coordination francophone des échanges  
odontologiques avec le Vietnam - CCFEOV
- 9h00**      **salle 315 - niveau 3**  
Union française pour la santé bucco-dentaire -  
UFSBD
- 9h00**      **salle 341 - niveau 3**  
Aide odontologique internationale - AOI
- 9h00**      **salle 311/312 - niveau 3**  
Syndicat des femmes chirurgiens-dentistes - SFCD
- 9h30**      **salle 341 - niveau 3**  
Union française pour la santé bucco-dentaire -  
UFSBD
- 13h30**    **salle 364 - niveau 3**  
Syndicat national des chirurgiens-dentistes de  
centres de santé - SNCDCS
- 14h00**    **salle 341 - niveau 3**  
Union française pour la santé bucco-dentaire -  
UFSBD
- 14h00**    **salle 361 - niveau 3**  
Collège national des enseignants en odontologie  
conservatrice - CNEOC
- 17h00**    **salle 212 - niveau 2**  
Fédération nationale des chirurgiens-dentistes de  
réserve - FNCDR

## EN DIRECT DE L'INDUSTRIE / SYMPOSIUM

---

- 18h00**    **salle 343 - niveau 3**  
DENTAL MONITORING - Prise en charge au-delà du  
fauteuil : réinventons le parcours patient

# SAMEDI

# 30

NOVEMBRE



## PROGRAMME SCIENTIFIQUE



9h00-10h30

- E103** > **salle 342 B - niveau 3**  
**SÉANCE SOCIÉTÉ/ SFODF** - Quand les maladies rares s'invitent au cabinet dentaire
- E104** > **salle 342 A - niveau 3**  
**POINTS DE VUE/ Dents vs Implants**
- E106** > **salle 353 - niveau 3**  
**POINTS DE VUE/ Apports de la CFAO en prothèse amovible complète implanto retenue**
- E107** > **Amphi Bordeaux - niveau 3**  
**POINTS DE VUE/ Analyse esthétique : souriez, vous êtes soigné !**
- E108** > **Amphi Havane - niveau 3**  
**POINTS DE VUE/ La dent infectée: comment la biologie permet de modifier ma prise en charge clinique?**
- E117** > **salle 341 - niveau 3**  
**POINTS DE VUE/ La réhabilitation oro-faciale au service du devenir des patients.**



9h00-12h00

- E105** > **Amphi Bleu - niveau 2**  
**THÉMATIQUE (DPC)/ Gestion des caries profondes, des thérapeutiques de vitalité pulpaire à la restauration fonctionnelle (IS)**
- E109** > **salle 351 - niveau 3**  
**THÉMATIQUE/ Edentement antérieur unitaire avec ou sans implant (IS)**

*\* Ces séances font l'objet d'une inscription complémentaire  
IS : séance en interprétation simultanée français-anglais*

- E110\*** > **salle 242 AB - niveau 2**  
ATELIER DE TRAVAUX PRATIQUES/ Trois façons de coller
- E111\*** > **salle 243 - niveau 2**  
ATELIER DE TRAVAUX PRATIQUES/ Greffons conjonctifs :  
choix des prélèvements et techniques de  
recouvrement



**11h00-12h00**

- E112** > **salle 342 A - niveau 3**  
L'ESSENTIEL/ Patients traités par anti-ostéoclastiques  
: que faire en chirurgie orale et en implantologie?
- E113** > **salle 342 B - niveau 3**  
L'ESSENTIEL/ Conduite à tenir face à une Classe III  
chez l'enfant
- E114** > **Amphi Bordeaux - niveau 3**  
L'ESSENTIEL/ Matériaux, dentifrices et autres sujets  
polémiques... Que répondre quand on ne sait plus  
quoi dire ?
- E115** > **Amphi Havane - niveau 3**  
L'ESSENTIEL/ Les péri-implantites avancées : Traiter  
ou déposer ?
- E116** > **salle 353 - niveau 3**  
L'ESSENTIEL/ Les défis cliniques du chirurgien-  
dentiste libéral expliqués par la biologie?

## SÉANCES ADMINISTRATIVES

---

- 9h00** **salle 352 A - niveau 3**  
Fédération nationale des chirurgiens-dentistes de  
réserve - FNCDR
- 9h00** **salle 313-314 - niveau 3**  
Union nationale des étudiants en chirurgie dentaire  
- UNECD
- 10h30** **salle 341 - niveau 3**  
CARCDSF
- 12h00** **salle 352 B - niveau 3**  
Fédération nationale des chirurgiens-dentistes de  
réserve - FNCDR



# Un accès Wifi gratuit



Identifiants à saisir  
pour accéder au Wifi gratuit

**CONGRÈS ADF 2019**

Lastname \* ADF 2019

Firstname \* ADF 2019

Email \*

[I accept the terms of use](#)

**LOGIN**

[\\* More informations](#)

## Vos questions en salle

Dans le cadre de la formation continue, votre participation est un enjeu majeur ! Pour cette raison, le Congrès de l'ADF vous permet d'échanger avec les conférenciers tout au long de la séance.

Nous vous invitons à poser vos questions, de manière anonyme, en téléchargeant l'Appli ADF sur votre téléphone portable.

Une seule contrainte : n'oubliez pas de le recharger avant la séance !

# Au Congrès ADF 2019, vous pourrez aussi

## **participer au Prix de l'innovation...**

... **et découvrir les 8 produits en compétition** en direct des stands des exposants. Pour voter, c'est simple il suffit d'utiliser l'Appli ADF sur votre smartphone. Un tirage au sort sera réalisé parmi tous les votants.

## **découvrir les activités de l'ADF...**

... **au sein de la profession dentaire en venant rendre visite aux représentants** de ses 26 associations, syndicats professionnels et sociétés scientifiques dont vous faites peut-être partie.



*Pavillon de l'ADF - 1L39 niv. 1*

## **feuilleter les publications scientifiques et pratiques...**

... **à la librairie de l'ADF et repartir avec les derniers Dossiers de l'ADF** que sa Commission des dispositifs médicaux publie à l'occasion du Congrès.



*Espace Publications – 1L39 niv.1*

## **En savoir plus sur l'intelligence artificielle ...**

... **et l'influence du numérique en médecine et en odontologie.** Le président du Congrès Serge Armand s'est entouré de trois conférenciers de renom – Florent Destruhaut, David Gruson et Jean-Pierre Brun – pour vous éclairer sur ce futur très proche lors d'une séance événement à ne pas manquer



*Amphithéâtre Bordeaux niv.3 – jeudi 28 novembre à 9h*

## **DES NOUVEAUTÉS 2019**

**sous le signe de l'échange et de l'innovation !**

• **Le cercle des assistant(e)s dentaires** en zone 2N au niveau 2. Vous pourrez vous y retrouver pour rencontrer vos pairs, échanger, vous renseigner sur la prise en charge de votre formation...



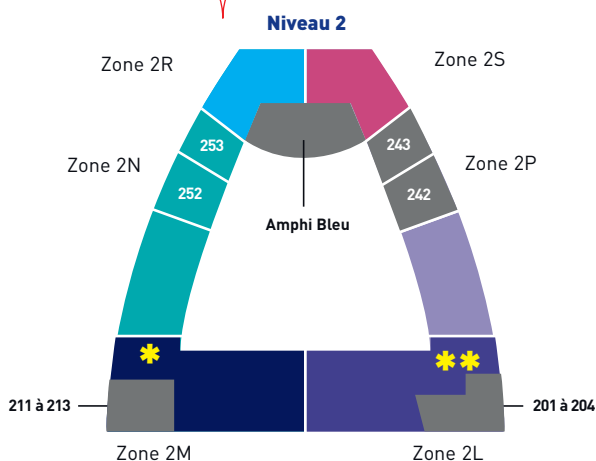
*Salle 253 – niveau 2.*

• **Oral Health Startup Experience**, un espace de rencontres et d'échanges entre praticiens et start-up sur fond d'innovation et de nouvelles technologies.



*Salle 252 – niveau 2*

# Vous orienter dans le Palais des Congrès



**\***

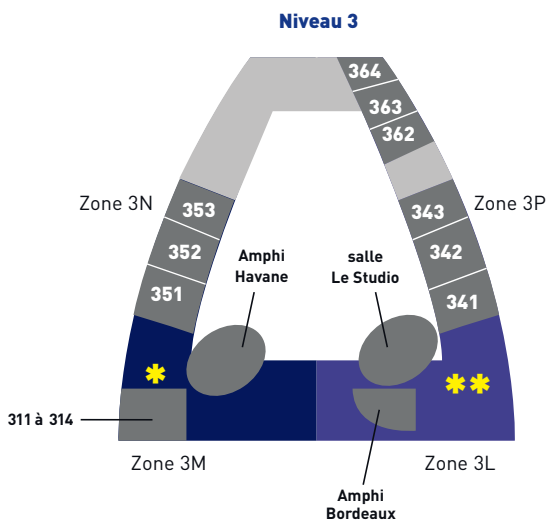
**Ascenseurs  
vers mezzanines**

131M à 138M  
231M à 237M  
330M à 339M

**\*\***

**Ascenseurs  
vers mezzanines**

121M à 128M  
221M à 227M  
320M à 329M



# Attention aux horaires des séances du Congrès 2019

	mardi 26/11	mercredi 27/11	jeudi 28/11	vendredi 29/11	samedi 30/11
8h30-17h		B17			
9h-10h30		B18 - B21 - B22 - B23 - B25	C47 - C48 - C53	D76 - D77 - D80	E103 - E104 - E106 - E107 - E108 - E117
9h-12h		B19 - B20 - B26 - B27	C49 - C50 - C51 - C52 - C54 - C55 - C56	D78 - D79 - D81 - D83 - D84	E105 - E109 - E110 - E111
11h-12h		B28 - B30 - B31 - B32	C58 - C59 - C60	D85 - D86 - D87	E112 - E113 - E114 - E115 - E116
11h - 12h30		B29			
9h-17h		B24	C57	D82	
14h-15h30	A3 - A4 - A5 - A7	B33 - B36 - B39	C61 - C62 - C65 - C68	D89 - D94 - D95	
14h-17h	A1 - A2 - A6 - A8 - A9 - A10	B34 - B35 - B37 - B38 - B40 - B41 - B42	C63 - C64 - C66 - C67 - C69 - C70	D88 - D90 - D91 - D92 - D93 - D96 - D97	
16h-17h	A11 - A12 - A13 - A14	B42 - B44	C71 - C72 - C73 - C74	D98 - D99 - D100	
16h-17h30		B43			



FACEBOOK.COM/ADFASSO  
@ADFASSO #CONGRÈSADF2019

WWW.ADF.ASSO.FR